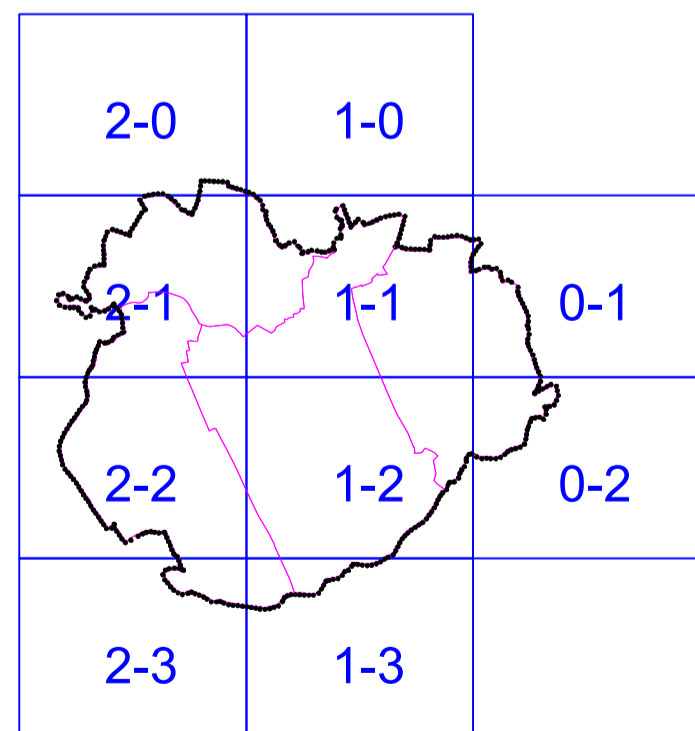


LEGENDA :

STAV	NÁVRH	
		hranice řešeného území = hranice správního území obce
		hranice katastrálního území
		hranice současně zastavěného území obce (SZÚO)
		hranice SZÚO nespĺňujícího ustanovení § 12 vyhl. č. 13/1994 Sb.
		hranice zastavitelného území
		plocha bydlení
		plocha občanského vybavení včetně sportu
		plocha rekreace
		plocha výroby
		plocha těžby štěrkopísků
		plocha veřejné zeleně
		plocha zemědělského půdního fondu (ZPF)
		plocha pozemků určených k plnění funkcí lesa (PUPFL)
		plocha zeleně mimo PUPFL
		plocha technické vybavenosti
		vodní plocha, vodní tok
		plocha ostatní zeleně



STAV	NÁVRH	
		silnice I. tř. včetně ochranného pásma
		izofona 60 dB (A)
		silnice II. tř. včetně ochranného pásma
		silnice III. tř. včetně ochranného pásma
		zrušení úseku silnice a převedení do ZPF
		místní komunikace funkční třídy C1, C2, C3
		účelová komunikace a ostatní plochy pro dopravu
		cyklistická stezka
		zastávka BUS
		parkování
		letišť včetně ochranného pásma
		ochranné pásmo PHO II.b
		ochranné pásmo vodního zdroje
		čistírna odpadních vod včetně ochranného pásma
		zkapacitnění biologického rybníka I. varianta
		ochranné pásmo chovu zvířat
		sesuv ostatní
		nemovitá kulturní památka (zapsaná)
		významný strom
		biocentrum regionálního významu
		biokoridor regionálního významu
		biocentrum místního významu
		biokoridor místního významu
		plocha ekologického opatření - odchovné rybníčky raka říčního
		ochranné pásmo nadzemního elektrického vedení VN
		ochranné a bezpečnostní pásmo VTL plynovodu

TATO PROJEKTOVÁ DOKUMENTACE NESMÍ BÝT ROZMNOŽOVÁNA A DÁLE VYUŽÍVÁNA BEZ PÍSEMNÉHO SOUHLASU SURPMO, a.s.

ODPOVĚDNÝ PROJEKTANT ZAKÁZKY Ing. arch. Alena Koutová	ODPOVĚDNÝ PROJEKTANT ČÁSTI kolektiv zpracovatelů	SPOLUPRÁCE	SURPMO, a.s. 110 00 Praha 1 Opletalova 1626/36
OBJEDNATEL/POŘIZOVATEL Obec Dolany	KRAJ Královéhradecký	OBEC Dolany	Projektové středisko 500 03 Hradec Králové Třída ČSA 219
ÚZEMNÍ PLÁN OBCE DOLANY			Zakázkové číslo 30014114
			ÚČELOVÝ STUPEŇ ÚPD FORMÁT
ČÁST	NÁVRH	PROFESE	URB
Hlavní výkres s komplexním řešením celého území obce			DATUM 02/04
			MĚŘÍTKO 1:5 000